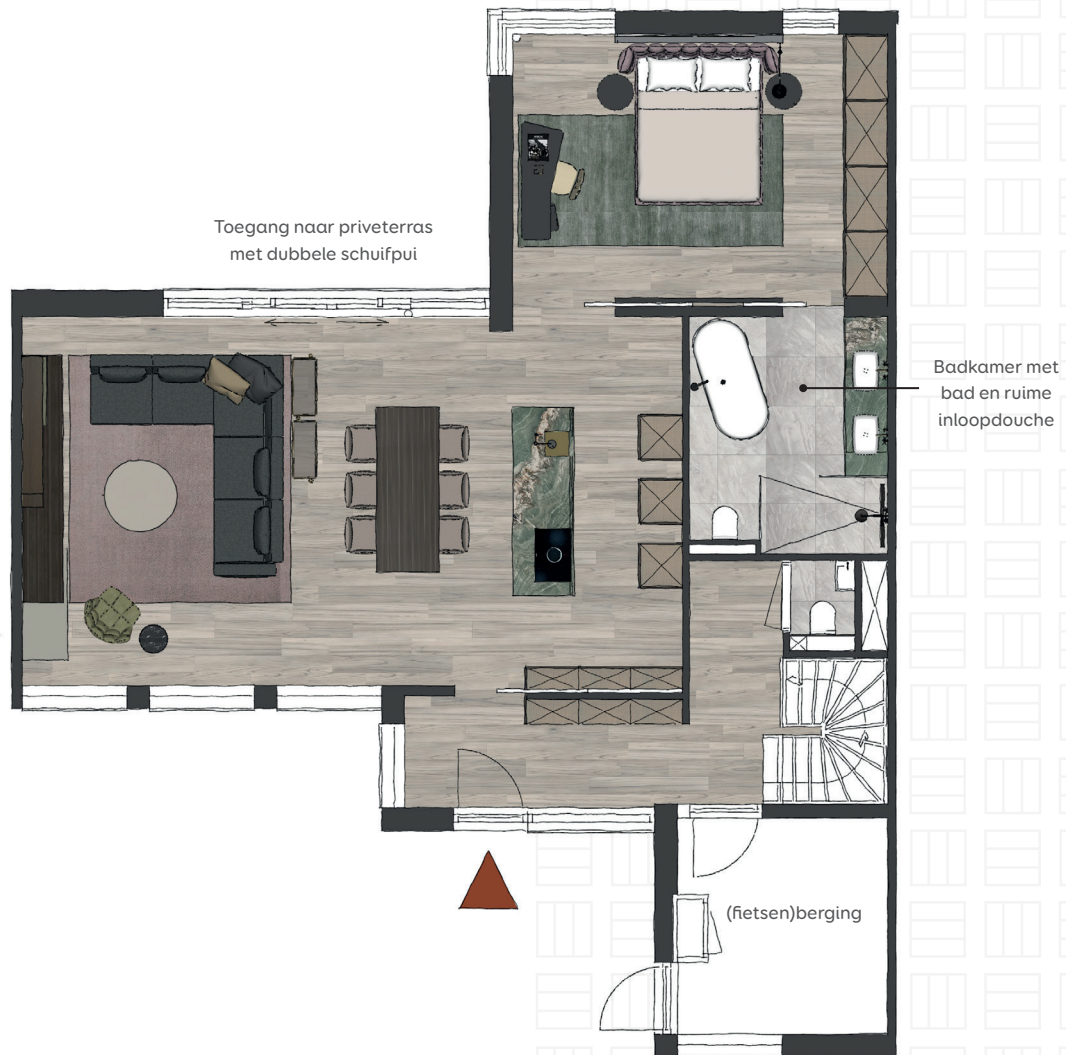
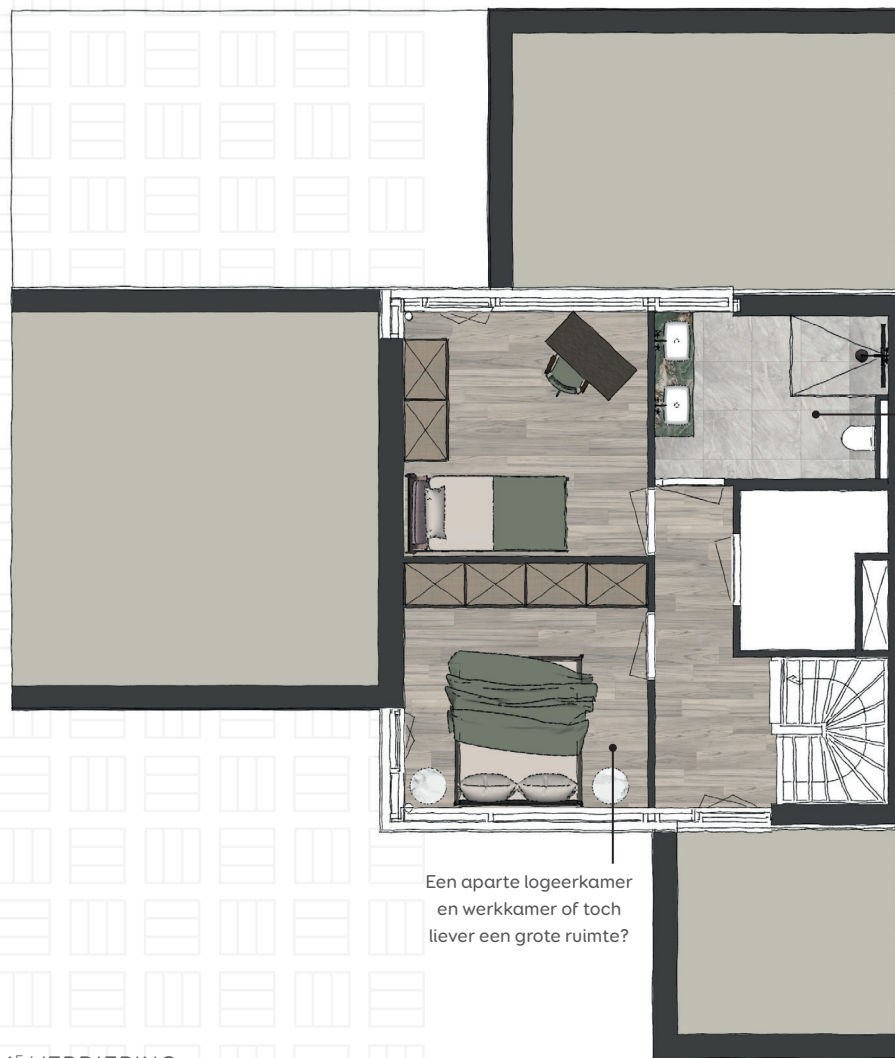


- Riante woonoppervlakte van circa 156 m² • Begane grond van circa 108 m²
- Eerste verdieping van circa 48 m² • Ruime slaapkamer met badkamer en suite
 - Toegang tot privéterras via de woonkamer



BEGANE GROND



optioneel
gastenbadkamer

Een aparte logeerkamer
en werkkamer of toch
liever een grote ruimte?

1^E VERDIEPING